

# Améliorer la prise en charge des cas du paludisme en République Démocratique du Congo

Le partenariat MalariaCare est un projet de cinq ans dirigé par PATH et financé par l'Agence Américaine pour le Développement International (USAID) dans le cadre de l'Initiative du Président des États-Unis de lutte contre le paludisme (PMI). Ce projet est opérationnel dans les pays ciblés par PMI, d'autres pays d'Afrique et dans la région du Mékong. Il vise la mise à échelle du diagnostic et du traitement de qualité du paludisme et d'autres maladies potentiellement mortelles.

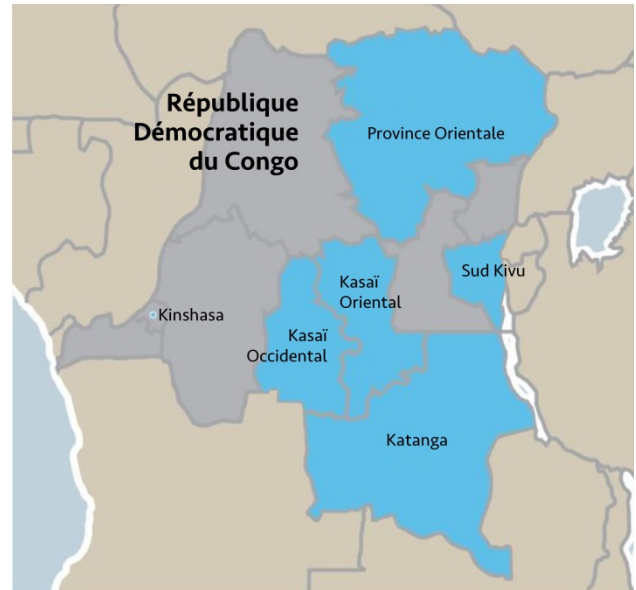
En République Démocratique du Congo (RDC), MalariaCare est opérationnel dans les provinces du Kasai Oriental, Katanga, Sud-Kivu, Kasai Occidental, Province Orientale ainsi qu'à Kinshasa afin d'améliorer le diagnostic et le traitement du paludisme et d'autres maladies. Le projet appuie le Programme National de lutte contre le paludisme (PNLP) dans l'expansion et l'amélioration de la qualité de diagnostic à travers la formation, la mise en place d'un système d'assurance qualité, et la supervision formative régulière. Le projet renforce également les capacités de traitement du paludisme et d'autres maladies fébrile à travers la formation et la supervision des prestataires.

## CONTEXTE DE MALARIACARE EN RDC

Le paludisme est un problème majeur de santé en RDC. Il représente environ 40% des consultations externes des structures sanitaires chez les enfants de moins de cinq ans et 40% de la mortalité globale chez les enfants.

En 2010, le PNLP a adopté les directives de l'Organisation Mondiale de la Santé (OMS) recommandant l'accès universel au diagnostic et le traitement des cas du paludisme confirmés et que le traitement antipaludique ne soit administré que lorsque le test est positif. Auparavant, la plupart des prestataires ont diagnostiqué cliniquement le paludisme basé sur la présence de la fièvre.

Au cours des dernières années, il y a eu une augmentation constante du nombre de cas de paludisme confirmés par un test de



■ Provinces dans lesquelles MalariaCare œuvre

diagnostic. Toutefois, de nombreux cas ont été encore traités sans être testé.

En outre, un besoin d'augmenter le nombre de patients recevant un traitement rapide avec un médicament antipaludique recommandé existe. Selon l'enquête en grappes à indicateurs multiples de 2010 en RDC, 39% des enfants de moins de cinq ans souffrant de la fièvre ont reçu un traitement antipaludique, mais seulement environ 24% de ces enfants ont obtenu le traitement dans les 24 heures suivant l'apparition de la fièvre.

Bien que le PNLP et ses partenaires aient récemment fait des progrès vers l'amélioration de la prise en charge des cas du paludisme, le système sanitaire demeure un obstacle majeur à la mise à échelle des interventions. Les défis incluent le manque d'un personnel de santé qualifié et de l'infrastructure adéquat. En outre, on estime que seulement 25% de la population a accès aux services de santé.

avril 2014

## PRESIDENT'S MALARIA INITIATIVE



L'Agence américaine pour le développement international (USAID) a financé MalariaCare selon les termes de l'accord coopératif No. AID-OAA-A-12-00057. Les informations contenues dans ce document ne reflètent pas nécessairement les opinions ou les positions de l'USAID ou du Gouvernement américain.

## OBJECTIFS

Les activités de MalariaCare en RDC visent à atteindre les objectifs suivants :

- Une amélioration de la précision des diagnostics biologiques du paludisme de plus de 90%.
- Une augmentation du pourcentage de patients suspectés d'avoir le paludisme ou les maladies fébriles qui reçoivent un test de diagnostic pour le paludisme..
- Une augmentation du pourcentage de patients qui reçoivent un traitement approprié contre le paludisme ou d'autres maladies fébriles sur base de résultat du test de diagnostic.
- Un renforcement de système de laboratoire au niveau national pour détecter le paludisme et d'autres maladies infectieuses.

## ACTIVITES CLES

**Renforcement des capacités de diagnostic.** Le projet vise à améliorer la capacité des prestataires au niveau national et provincial à poser avec précision le diagnostic du paludisme par la microscopie ou le test de diagnostic rapide (TDR). Au niveau national, MalariaCare assure la formation de recyclage pour les formateurs et les superviseurs ainsi que la supervision pour les techniciens de laboratoire national de référence. En outre, le projet prévoit la formation et la supervision d'appui pour renforcer les capacités de diagnostic des cliniciens et des techniciens de laboratoire des structures sanitaires. MalariaCare met à la disposition des formations sanitaires les documents de référence (module de formation, aides mémoires) pour le personnel de laboratoire réalisant le test de diagnostic rapide et la microscopie.

### Faits marquants de 2013

- Une formation de recyclage sur le diagnostic du paludisme (MDRT) pour 20 microscopistes de la Province Orientale à Kisangani et une formation approfondie (MDRT) pour 16 techniciens de laboratoire hautement expérimentés à Kinshasa.
- Appui au PNLN pour installer une base de données afin de suivre les visites de supervision ainsi que la formation de 5 gestionnaires de données sur la saisie de données de la liste de contrôle et leur analyse.
- Appui au laboratoire national de référence et 15 formations sanitaires par la supervision formative d'appui des agents de santé.
- A imprimé et distribué les procédures opérationnelles normalisées de laboratoire et les fiches de diagnostic du paludisme.



Une technicienne de laboratoire prépare des lames de goutte épaisse au cours d'une visite de supervision à Kananga au laboratoire de référence de la province du Kasai Occidental. Photo : PATH/Troy Martin

**Tester la faisabilité des tests de diagnostic rapide dans le secteur privé de la vente au détail.** Pour répondre au pourcentage élevé de patients à la recherche des soins dans les pharmacies en cas de fièvre, MalariaCare teste la faisabilité d'un projet pilote d'utilisation de TDR par les vendeurs de pharmacies. Si cela est possible, les résultats seront utilisés pour identifier la meilleure approche en vue d'introduire et soutenir l'utilisation des TDR dans les pharmacies.

**Soutenir le système de laboratoire.** MalariaCare travaille avec le PNLN pour renforcer le système de laboratoire à travers le développement d'un programme de test d'aptitude en microscopie et des archives nationales de lames de paludisme.

**Améliorer le traitement du paludisme.** Le projet renforce la capacité des cliniciens à fournir un traitement approprié par la formation de recyclage en prise en charge de cas du paludisme et d'autres maladies fébriles. MalariaCare forme également des superviseurs cliniques pour réaliser les visites d'assurance qualité sur place et apporter un appui dans le diagnostic et le traitement du paludisme.

**Renforcer les systèmes de santé.** MalariaCare s'emploie à renforcer le système de santé en améliorant l'accès à des données actualisées et utilisables pour les décideurs nationaux et locaux de la RDC. Le projet a appuyé le PNLN pour installer un programme de base de données d'utilisation facile afin de suivre la formation sur place et les visites de supervision.

## POUR CONTACTER MALARIACARE

**Téléphone :** 202.822.0033

**Email :** [MalariaCare@path.org](mailto:MalariaCare@path.org)

